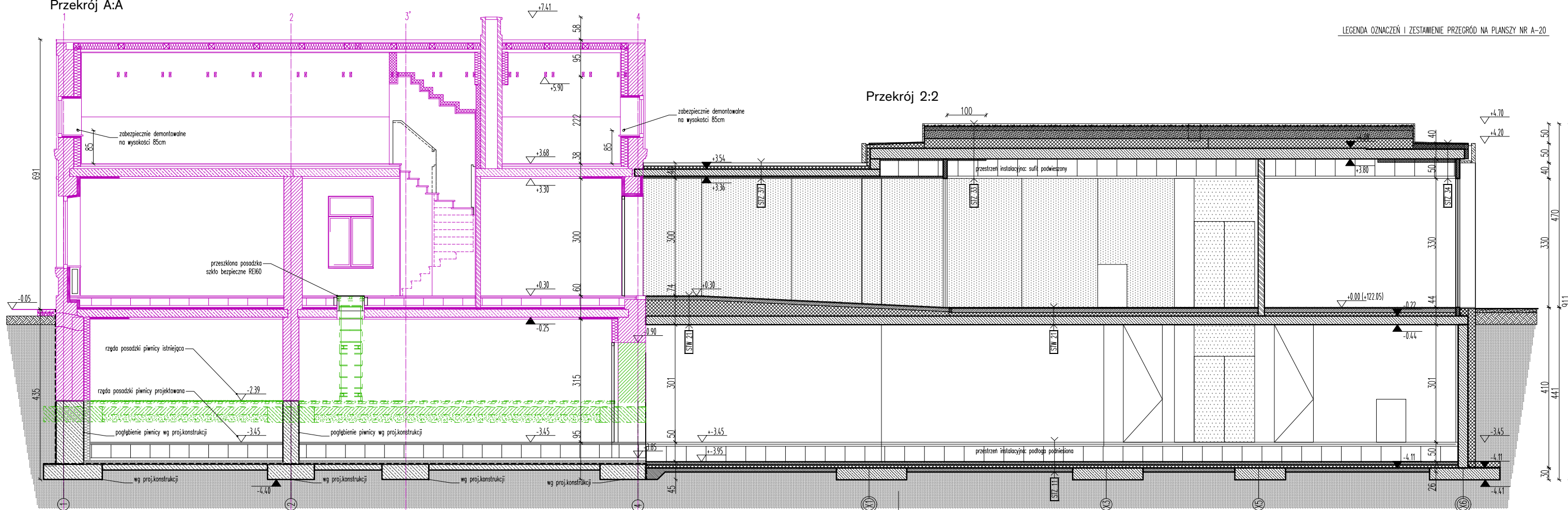
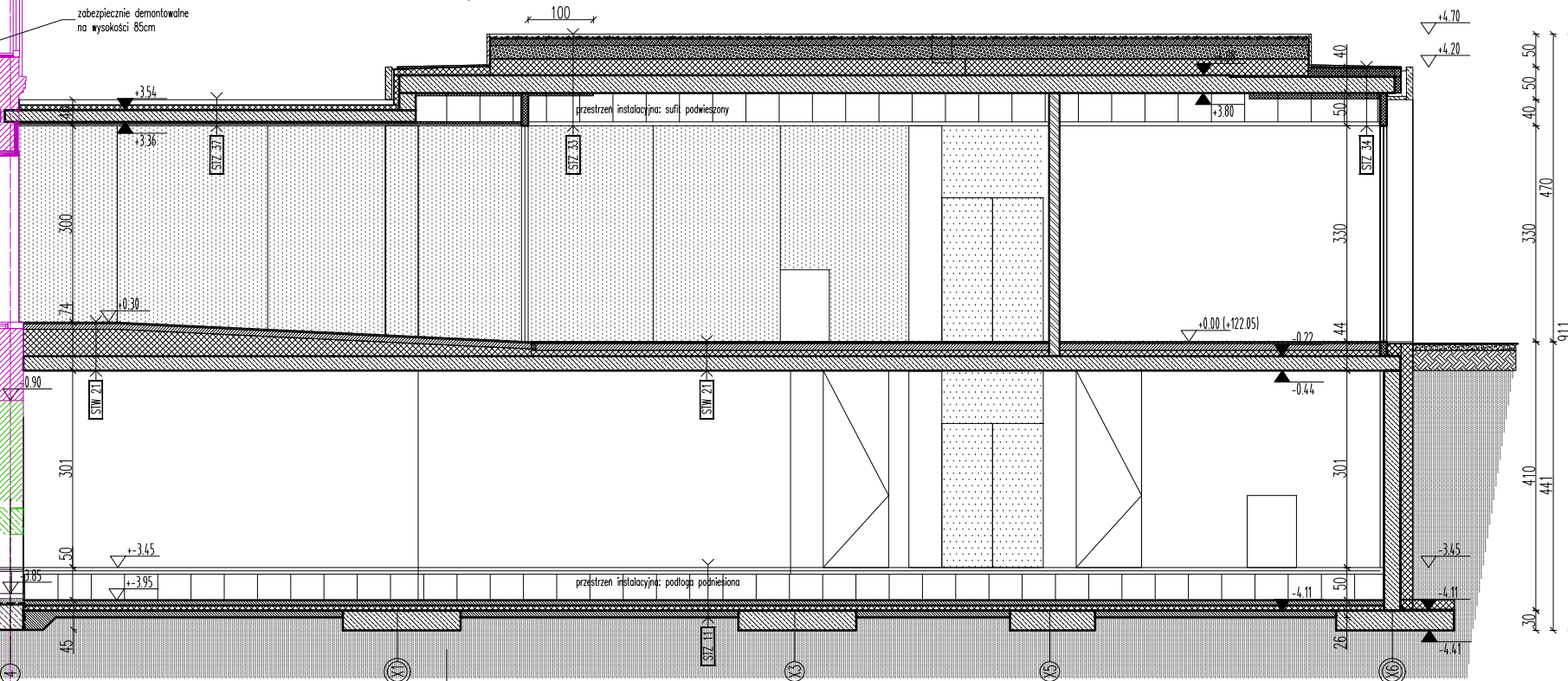


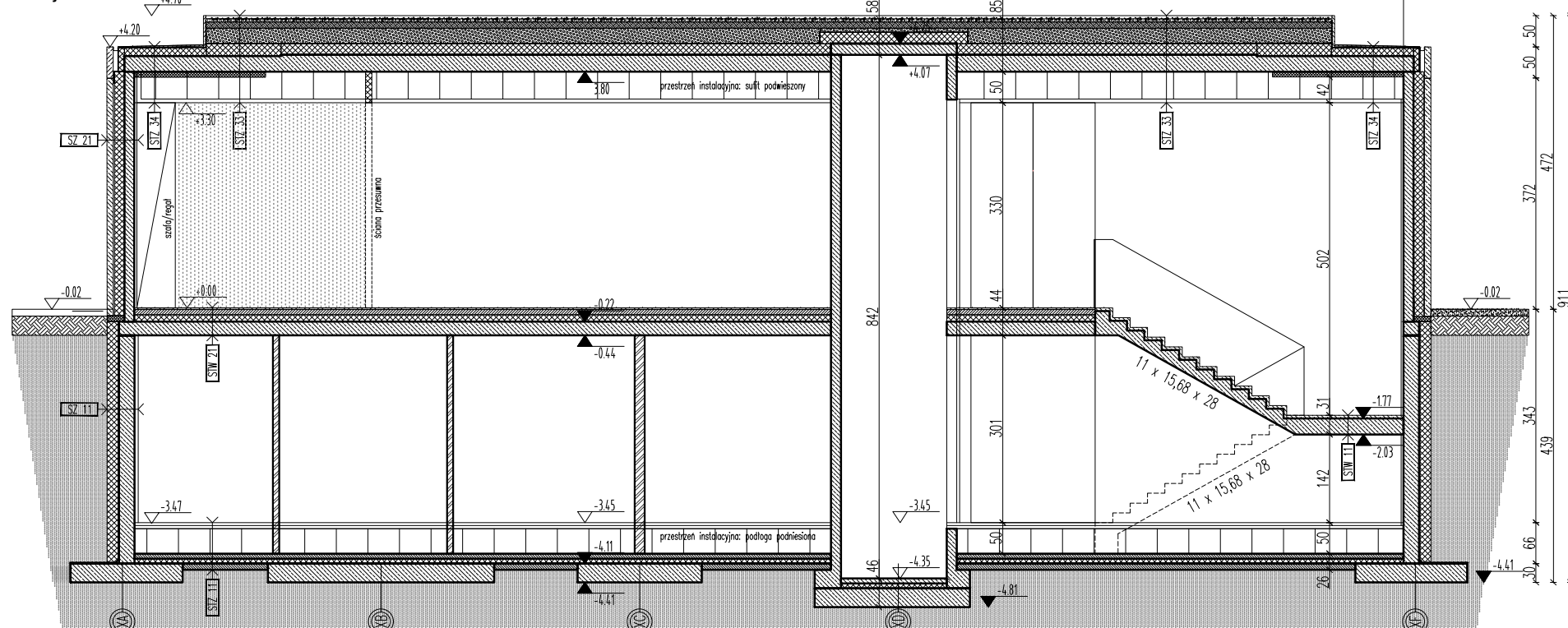
Przekrój A:A



Przekrój 2:2

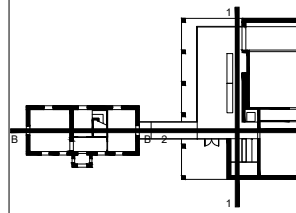


Przekrój 1:1



LEGENDA OZNAZEŃ I ZESTAWIENIE PRZEGRÓD NA PLANSZY NR A-20

schemat:



| | |
|------------------------|---|
| nazwa i adres obiektu: | Muzeum - Dom Rodziny Pileckich w Ostrowi Mazowieckiej ul. Warszawska 4, 07-300 Ostrow Mazowiecka |
| inwestor: | Muzeum - Dom Rodziny Pileckich w Ostrowi Mazowieckiej (w org.) ul. Warszawska 4, 07-300 Ostrow Mazowiecka |
| jednostka projektowa: | BDR Architekci - konsorcjum firm Konrad Basan, Pawel Dadok, Maria Roj, Michal Rogowski ul. Ludna 3A/17, 00-405 Warszawa |
| temat: | Remont, rozbudowa, przebudowa i zmiana sposobu użytkowania budynku jednorodzinnego na Muzeum - Dom Rodziny Pileckich ul. Warszawska 4, 07-300 Ostrow Mazowiecka działka nr 2338/2 z obręb g. nr 0001 |

| | | |
|---------------------|---|---------------|
| architektura | nr uprawnień: | podpisy: |
| projektant: | mgr inż. arch. Maria Roj mgr inż. arch. Paweł Dadok mgr inż. arch. Konrad Basan | 38/DSOKK/2017 |
| sprawdzający: | mgr inż. arch. Michał Rogowski | MA/066/2015 |
| stadium: | PROJEKT BUDOWLANY | |
| branża: | ARCHITEKTURA | |
| tytuł rysunku: | PRZEKRÓJ A-A-2-2, 1-1 | |
| data: | 2017-12-29 | |
| skala: | 1:100 | |
| numer rysunku: | A-31 | |
| rewizja: | - | |
| nazwa pliku: | 1704_2_0_PRZEKROJE | |