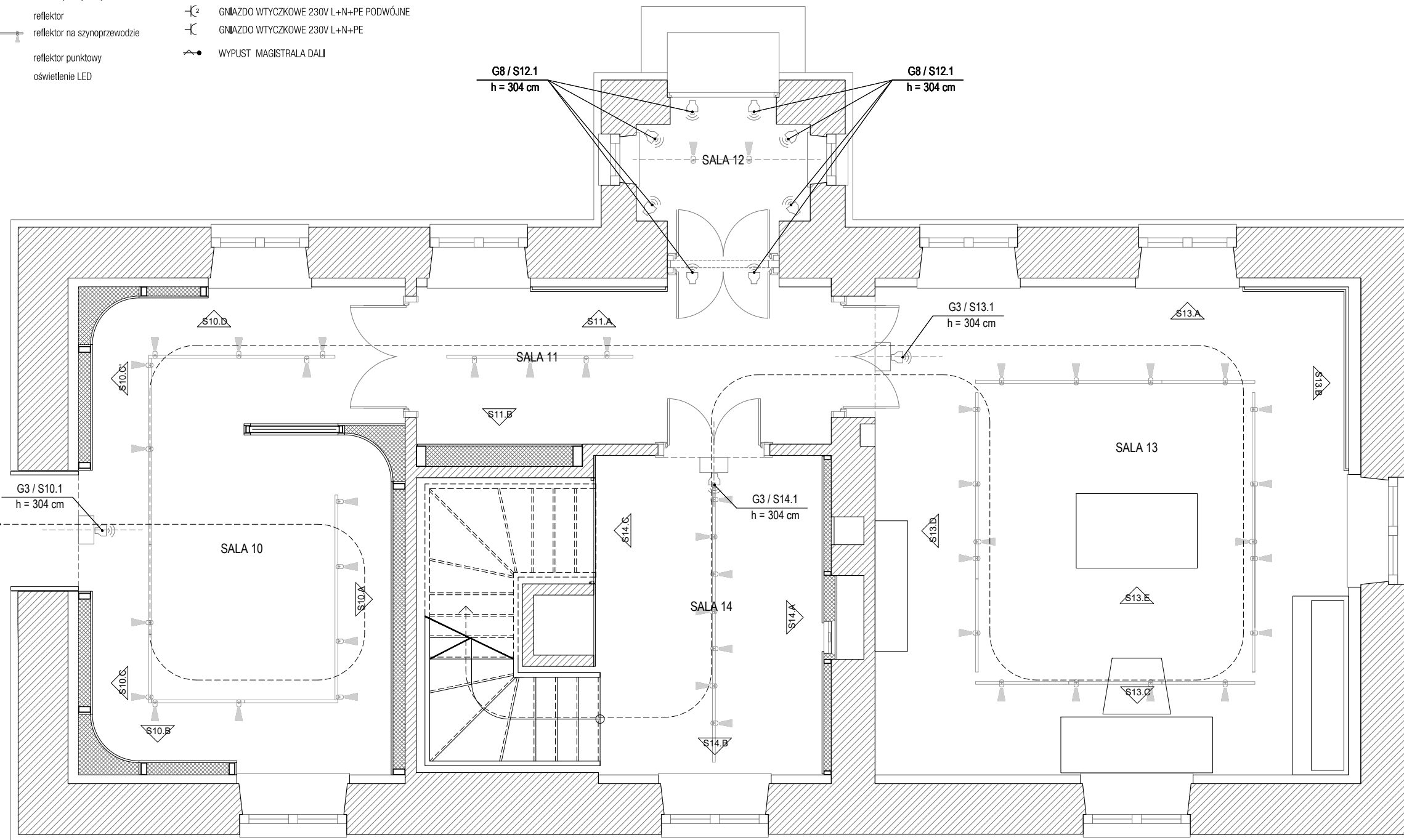


LEGENDA

- -> projektor + pole projekcji
- -> głośnik
- ⊕ -> słuchawki
- TV -> telewizor/ekran dotykowy mały
- TV -> telewizor/ekran dotykowy duży
- > reflektor
- > reflektor na szynoprzewodzie
- ⊗ -> reflektor punktowy
- > oświetlenie LED
- WYPUST ZASILAJĄCY 230V L+N+PE ZAKOŃCZONY ZŁĄCZKĄ W PUSZCZE
- GNIAZDO WTYCZKOWE 230V L+N+PE PODWÓJNE
- GNIAZDO WTYCZKOWE 230V L+N+PE
- WYPUST MAGISTRALA DALI



- UWAGI:
1. NINIEJSZY RYSUNEK JEST KOORDYNUJĄCY DLA PROJEKTÓW BRANŻOWYCH - WSZELKIE ROZBIĘŻNOŚCI UZGADNAĆ Z PROJEKTANTEM
 2. RYSUNKI ARCHITEKTURY NALEŻY ROZPATRYWAĆ ŁĄCZNIE Z RYSUNKAMI KONSTRUKCJI I RYSUNKAMI INSTALACJI SANITARNYCH
 1. WSZYSTKIE ELEMENTY KONSTRUKCJI, WYPOSAŻENIE INSTALACYJNE, URZĄDZENIA WG PROJEKTÓW BRANŻOWYCH
 2. ELEMENTY NIEOKREŚLONE W PROJEKCIE NALEŻY KAŻDORAZOWO USTALIĆ Z PROJEKTANTEM
 3. POZIOMY BEZWZGLĘDNE +/-0,00 OZNACZONO NA PROJEKCIE ZAGOSPODAROWANIA TERENU
 4. WSZYSTKIE WYMIARY NALEŻY SPRAWDZIĆ NA BUDOWIE
 5. WYKONAĆ OBMIAR OTWORÓW PRZED ZAMÓWIENIEM OKIEN I DRZWI
 6. MATERIAŁY, PRZY ZMIANIE NA INNE NALEŻY KAŻDORAZOWO UZGADNAĆ Z PROJEKTANTEM
 7. REWIZJE PIONÓW KANALIZACYJNYCH I ODWODNIENIA DACHU- wg. OPRACOWANIA BRANŻY WOD-KAN.
 8. W POMIESZCZENIACH MOKRYCH TYNK CEMENTOWO WAPIENNY LUB PŁYTA GKBI
 9. W POM. MOKRYCH W POSADZCE NA WARSTWIE WYLEWKI BETONOWEJ IZOLACJA P. WILGOCIOWA 2X2,0mm PE WYWINIĘTA min 10cm NA ŚCIANY W ZAKRESIE PPOŻ, BHP, SANEPID
 10. OPRACOWANIA DOKUMENTACJI AUTORSTWA KONSORCJUM BDR ARCHITEKCI I KOZA NOSTRA SP. Z O. O. AUTORSKO DOKONAŁ ŁUKASZ IZERT ZESPÓŁ WESPÓŁ

NAZWA INWESTYCJI
 WYSTAWA STAŁA "MUZEUM DOM RODZINY PILECKICH"
 ADRES INWESTYCJI
 UL. WARSZAWSKA 4, 07-300 OSTRÓW MAZOWECKA

INWESTOR
 MUZEUM DOM RODZINY PILECKICH

PROLOG
 BARTOSZ KOWAL
 www.prlg.pl
 mail@prlg.pl
 bartekowal@o2.pl
 601 392 899

PROJEKT WYKONAWCZY

PRAWA AUTORSKIE ZASTRZEŻENIE DZ.U. 1994/1999 PŁZ.KB

BRANŻA ARCHITEKTONICZNA

FUNKCJA	PROJEKTANT
TYTUŁ, IMIĘ, NAZWISKO	mgr inż. arch. Bartosz Kowal
NR UPRRAWNIEN	W/10/2020
DATA	10/06/2021
PODPIS	

TEMAT RYSUNKU:

SCHEMAT MULTIMEDIÓW – PARTER – SUFITY

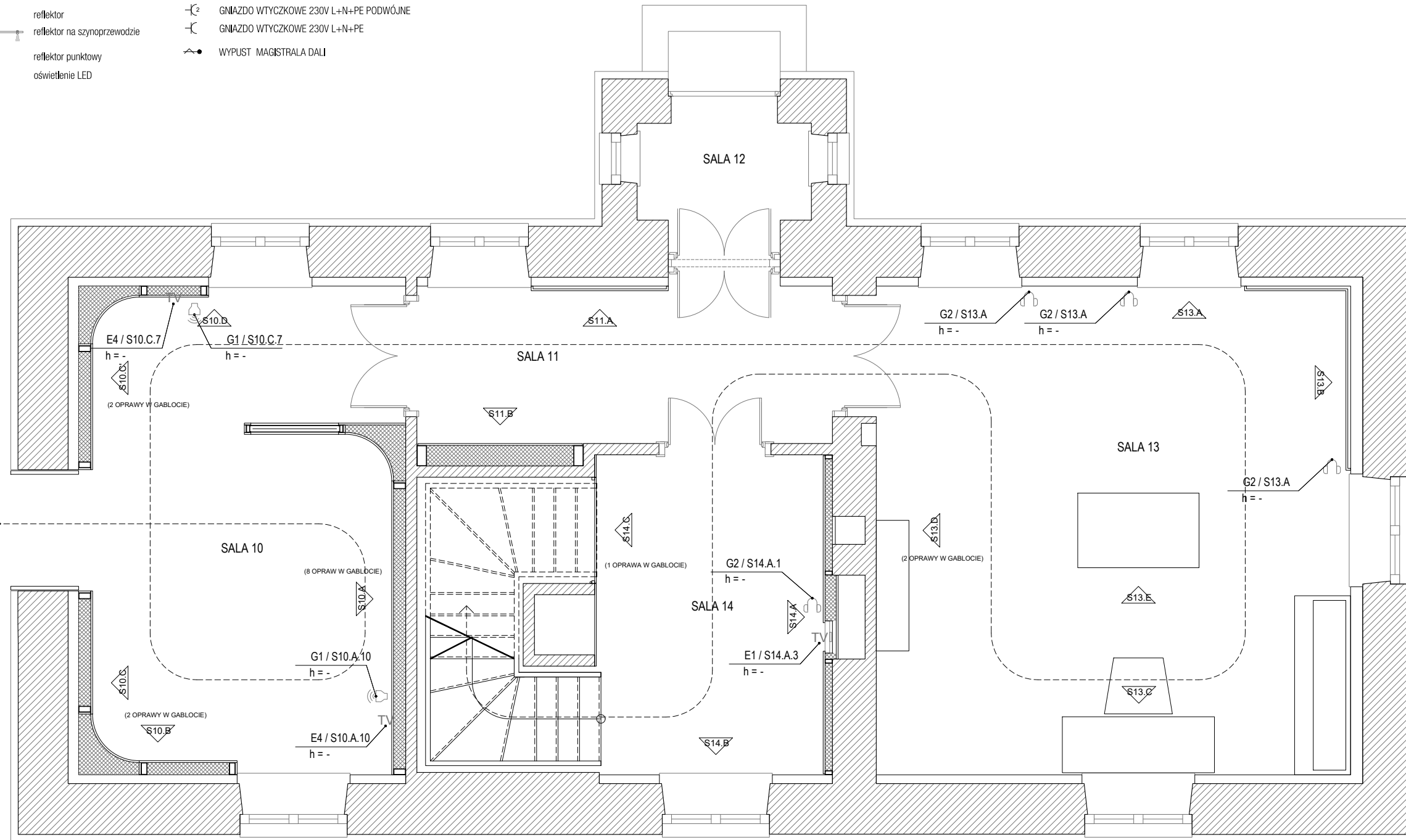
FORMAT	A3
DATA	LIPIEC 2021
SKALA	1 : 50
SYMBOL PROJEKTU	026
NR RYSUNKU	PW-x-xx

Multimedia			
E1	ekran mały wbudowany w gablotę	ekran dotykowy	
E2	ekran duży wbudowany w gablotę	ekran dotykowy	
E3	ekran duży wbudowany w kiosk	ekran dotykowy	
E4	ekran duży wbudowany w gablotę	ekran dotykowy	
P1	do sufitu	projektor	Projektor laserowy
P3	do sufitu	projektor	Projektor laserowy
P4	do sufitu	projektor	Projektor laserowy
G1	głośnik montowany w gablocie	głośnik	
G2	słuchawka montowana w gablocie	słuchawka	
G3	do sufitu	głośnik kierunkowy	
G4	słuchawka montowana do sufitu	słuchawka	
G6	do sufitu	głośnik pasywny	
G7	do sufitu	głośnik kierunkowy	
G8	do sufitu	głośnik kompaktowy	

Oświetlenie	Wyście/montaż	Typ	Opis	Funkcjonalność
L2	do sufitu	oświetlenie	Szynoprzewód z reflektorami	Możliwość ściemniania
L4	do sufitu	oświetlenie	Reflektor kierowany pojedynczy	Możliwość ściemniania
L6	w gablotach	oświetlenie	Mikro Reflektory LED na szynie	wg rys, gablot
L7	w gablotach	oświetlenie	Szyna z oświetleniem LED	wg rys, gablot
L8	w gablotach	oświetlenie	Reflektor LED	wg rys, gablot
L9	w gablotach	oświetlenie	Light box	wg rys, gablot

LEGENDA

- -> projektor + pole projekcji
- -> głośnik
- ⌂ -> słuchawki
- TV -> telewizor/ekran dotykowy mały
- TV -> telewizor/ekran dotykowy duży
- > reflektor
- > reflektor na szynoprzewodzie
- ⊗ -> reflektor punktowy
- > oświetlenie LED
- WYPUST ZASILAJĄCY 230V L+N+PE ZAKOŃCZONY ZŁĄCZKĄ W PUSZCZE
- GNIAZDO WTYCZKOWE 230V L+N+PE PODWÓJNE
- GNIAZDO WTYCZKOWE 230V L+N+PE
- WYPUST MAGISTRALA DALI



- UWAGI:
- NINIEJSZY RYSUNEK JEST KOORDYNUJĄCY DLA PROJEKTÓW BRANŻOWYCH - WSZELKIE ROZBIĘŻNOŚCI UZGADNAĆ Z PROJEKTANTEM
 - RYSUNKI ARCHITEKTURY NALEŻY ROZPATRYWAĆ ŁĄCZNIE Z RYSUNKAMI KONSTRUKCJI I RYSUNKAMI INSTALACJI SANITARNYCH
 - WSZYSTKIE ELEMENTY KONSTRUKCJI, WYPOSAŻENIE INSTALACYJNE, URZĄDZENIA WG PROJEKTÓW BRANŻOWYCH
 - ELEMENTY NIEOKREŚLONE W PROJEKCIE NALEŻY KAŻDORAZOWO USTALIĆ Z PROJEKTANTEM
 - POZIOMY BEZWZGLĘDNE +/-0,00 OZNACZONO NA PROJEKCIE ZAGOSPODAROWANIA TERENU
 - WSZYSTKIE WYMIARY NALEŻY SPRAWDZIĆ NA BUDOWIE
 - WYKONAĆ OBMAR OTWORÓW PRZED ZAMÓWIENIEM OKIEN I DRZWI
 - MATERIAŁY, PRZY ZMIANIE NA INNE NALEŻY KAŻDORAZOWO UZGADNAĆ Z PROJEKTANTEM
 - REWIZJE PIONÓW KANALIZACYJNYCH I ODWODNIENIA DACHU- wg. OPRACOWANIA BRANŻY WOD-KAN.
 - W POMIESZCZENIACH MOKRYCH TYNK CEMENTOWO WAPIENNY LUB PŁYTA GKBI
 - W POM. MOKRYCH W POSADZCE NA WARSTWIE WYLEWKI BETONOWEJ IZOLACJA P. WILGOCIOWA 2X2,0mm PE WYWINIĘTA min 10cm NA ŚCIANY W ZAKRESIE PPOŻ, BHP, SANEPID
 - OPRACOWANIA DOKUMENTACJI AUTORSTWA KONSORCJUM BDR ARCHITEKCI I KOZA NOSTRA SP. Z O. O. AUTORSKO DOKONAŁ ŁUKASZ IZERT ZESPÓŁ WESPÓŁ

NAZWA INWESTYCJI
 WYSTAWA STAŁA "MUZEUM DOM RODZINY PIŁECKICH"
 ADRES INWESTYCJI
 UL. WARSZAWSKA 4, 07-300 OSTRÓW MAZOWECKA

INWESTOR
 MUZEUM DOM RODZINY PIŁECKICH

PROLOG
 BARTOSZ KOWAL
 www.prfg.pl
 mail@prfg.pl
 bartekowal@o2.pl
 601 392 899

PROJEKT WYKONAWCZY

PRAWA AUTORSKIE ZASTRZEŻENIE JĘZ. PL 1998/0004 PIZ/KS

BRANŻA ARCHITEKTONICZNA	
FUNKCJA	PROJEKTANT
TYTUŁ, IMIĘ, NAZWISKO	mgr inż. arch. Bartosz Kowal
NR UPRAWNIENI	W/10/2020
DATA	10/06/2021
PODPIS	

TEMAT RYSUNKU:

SCHEMAT MULTIMEDIÓW – PARTER – GABLOTY

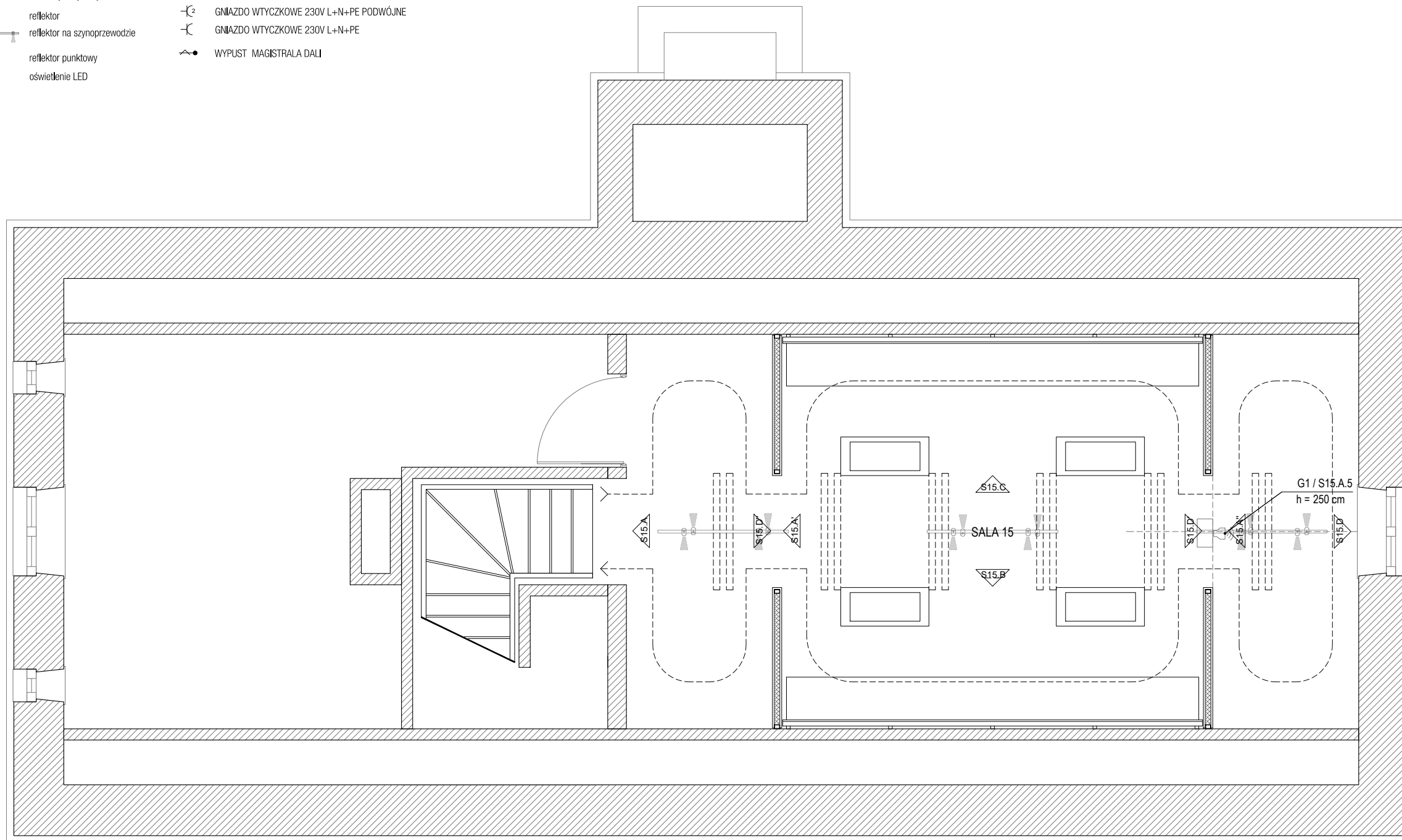
FORMAT	A3
DATA	LIPIEC 2021
SKALA	1 : 50
SYMBOL PROJEKTU	026
NR RYSUNKU	PW-x-xx

Multimedia			
E1	ekran mały wbudowany w gablotę	ekran dotykowy	
E2	ekran duży wbudowany w gablotę	ekran dotykowy	
E3	ekran duży wbudowany w kiosk	ekran dotykowy	
E4	ekran duży wbudowany w gablotę	ekran dotykowy	
P1	do sufitu	projektor	Projektor laserowy
P3	do sufitu	projektor	Projektor laserowy
P4	do sufitu	projektor	Projektor laserowy
G1	głośnik montowany w gablocie	głośnik	
G2	słuchawka montowana w gablocie	słuchawka	
G3	do sufitu	głośnik kierunkowy	
G4	słuchawka montowana do sufitu	słuchawka	
G6	do sufitu	głośnik pasywny	
G7	do sufitu	głośnik kierunkowy	
G8	do sufitu	głośnik kompaktowy	

Oświetlenie	Wyście/montaż	Typ	Opis	Funkcjonalność
L2	do sufitu	oświetlenie	Szynoprzewód z reflektorami	Możliwość ściemniania
L4	do sufitu	oświetlenie	Reflektor kierowany pojedynczy	Możliwość ściemniania
L6	w gablotach	oświetlenie	Mikro Reflektory LED na szynie	wg rys, gablot
L7	w gablotach	oświetlenie	Szyna z oświetleniem LED	wg rys, gablot
L8	w gablotach	oświetlenie	Reflektor LED	wg rys, gablot
L9	w gablotach	oświetlenie	Light box	wg rys, gablot

LEGENDA

- ☐ -> projektor + pole projekcji
- -> głośnik
- 🔊 -> słuchawki
- TV -> telewizor/ekran dotykowy mały
- TV -> telewizor/ekran dotykowy duży
- ☛ -> reflektor
- ☛ -> reflektor na szynoprzewodzie
- ⊗ -> reflektor punktowy
- -> oświetlenie LED
- -> WYPUST ZASILAJĄCY 230V L+N+PE ZAKOŃCZONY ZŁĄCZKĄ W PUSZCZE
- -> GNIAZDO WTYCZKOWE 230V L+N+PE PODWÓJNE
- -> GNIAZDO WTYCZKOWE 230V L+N+PE
- -> WYPUST MAGISTRALA DALI



UWAGI:

1. NINIEJSZY RYSUNEK JEST KOORDYNUJĄCY DLA PROJEKTÓW BRANŻOWYCH - WSZELKIE ROZBIĘŻNOŚCI UZGADNAĆ Z PROJEKTANTEM
2. RYSUNKI ARCHITEKTURY NALEŻY ROZPATRYWAĆ ŁĄCZNIE Z RYSUNKAMI KONSTRUKCJI I RYSUNKAMI INSTALACJI SANITARNYCH
1. WSZYSTKIE ELEMENTY KONSTRUKCJI, WYPOSAŻENIE INSTALACYJNE, URZĄDZENIA WG PROJEKTÓW BRANŻOWYCH
2. ELEMENTY NIEOKREŚLONE W PROJEKCIE NALEŻY KAŻDORAZOWO USTALIĆ Z PROJEKTANTEM
3. POZIOMY BEZWZGLĘDNE +/-0,00 OZNACZONO NA PROJEKCIE ZAGOSPODAROWANIA TERENU
4. WSZYSTKIE WYMIARY NALEŻY SPRAWDZIĆ NA BUDOWIE
5. WYKONAĆ OBMIAR OTWORÓW PRZED ZAMÓWIENIEM OKIEN I DRZWI
6. MATERIAŁY, PRZY ZMIANIE NA INNE NALEŻY KAŻDORAZOWO UZGADNAĆ Z PROJEKTANTEM
7. REWIZJE PIONÓW KANALIZACYJNYCH I ODWODNIENIA DACHU- wg. OPRACOWANIA BRANŻY WOD-KAN.
8. W POMIESZCZENIACH MOKRYCH TYNK CEMENTOWO WAPIENNY LUB PŁYTA GKBI
9. W POM. MOKRYCH W POSADZCE NA WARSTWIE WYLEWKI BETONOWEJ IZOLACJA P. WILGOCIOWA 2X2,0mm PE WYWINIĘTA min 10cm NA ŚCIANY W ZAKRESIE PPOŻ, BHP, SANEPID
10. OPRACOWANIA DOKUMENTACJI AUTORSTWA KONSORCJUM BDR ARCHITEKCI I KOZA NOSTRA SP. Z O. O. AUTORSKO DOKONAŁ ŁUKASZ IZERT ZESPÓŁ WESPÓŁ

NAZWA INWESTYCJI
 WYSTAWA STAŁA "MUZEUM DOM RODZINY PIŁECKICH"
 ADRES INWESTYCJI
 UL. WARSZAWSKA 4, 07-300 OSTRÓW MAZOWECKA

INWESTOR
 MUZEUM DOM RODZINY PIŁECKICH

PROLOG
 BARTOSZ KOWAL
 www.prlog.pl
 mail@prlog.pl
 bartekkowal@o2.pl
 601 392 899

PROJEKT WYKONAWCZY

PRAWA AUTORSKIE ZASTRZEŻONE. LICZ. OI 1998/NDP/P12/K9

BRANŻA ARCHITEKTONICZNA	
FUNKCJA	PROJEKTANT
TYTUŁ, IMIĘ, NAZWISKO	mgr inż. arch. Bartosz Kowal
NR UPRAWNIEN	W/10/2020
DATA	10/06/2021
PODPIS	

TEMAT RYSUNKU:

SCHEMAT MULTIMEDIÓW – STRYCH – SUFITY

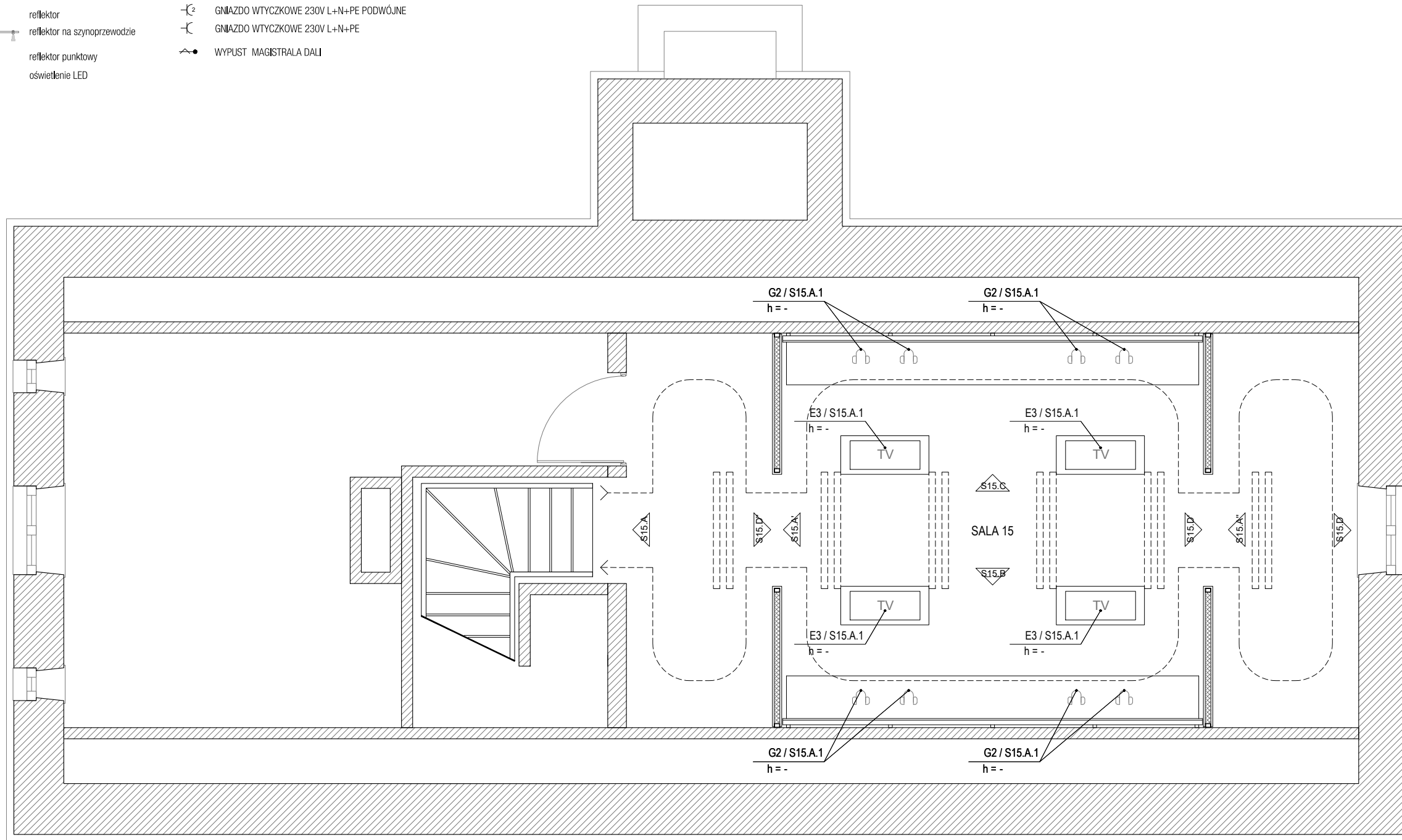
FORMAT	A3
DATA	LIPIEC 2021
SKALA	1 : 50
SYMBOL PROJEKTU	026
NR RYSUNKU	PW-x-xx

Multimedia			
E1	ekran mały wbudowany w gablotę	ekran dotykowy	
E2	ekran duży wbudowany w gablotę	ekran dotykowy	
E3	ekran duży wbudowany w kiosk	ekran dotykowy	
E4	ekran duży wbudowany w gablotę	ekran dotykowy	
P1	do sufitu	projektor	Projektor laserowy
P3	do sufitu	projektor	Projektor laserowy
P4	do sufitu	projektor	Projektor laserowy
G1	głośnik montowany w gablocie	głośnik	Możliwość kierowania, ustawienie na szynie
G2	słuchawka montowana w gablocie	słuchawka	Możliwość kierowania, ustawienie na szynie
G3	do sufitu	głośnik kierunkowy	
G4	słuchawka montowana do sufitu	słuchawka	
G6	do sufitu	głośnik pasywny	
G7	do sufitu	głośnik kierunkowy	
G8	do sufitu	głośnik kompaktowy	

Oświetlenie	Wyście/montaż	Typ	Opis	Funkcjonalność
L2	do sufitu	oświetlenie	Szynoprzewód z reflektorami	Możliwość ściemniania
L4	do sufitu	oświetlenie	Reflektor kierowany pojedynczy	Możliwość ściemniania
L6	w gablotach	oświetlenie	Mikro Reflektory LED na szynie	wg rys, gablot
L7	w gablotach	oświetlenie	Szyna z oświetleniem LED	wg rys, gablot
L8	w gablotach	oświetlenie	Reflektor LED	wg rys, gablot
L9	w gablotach	oświetlenie	Light box	wg rys, gablot

LEGENDA

- ☐ -> projektor + pole projekcji
- ⊙ -> głośnik
- ⌂ -> słuchawki
- TV -> telewizor/ekran dotykowy mały
- TV -> telewizor/ekran dotykowy duży
- ☀ -> reflektor
- ☀ -> reflektor na szynoprzewodzie
- ⊗ -> reflektor punktowy
- -> oświetlenie LED
- -> WYPUST ZASILAJĄCY 230V L+N+PE ZAKOŃCZONY ZŁĄCZKĄ W PUSZCZE
- 2— -> GNIAZDO WTYCZKOWE 230V L+N+PE PODWÓJNE
- |— -> GNIAZDO WTYCZKOWE 230V L+N+PE
- -> WYPUST MAGISTRALA DALI



- UWAGI:
1. NINIEJSZY RYSUNEK JEST KOORDYNUJĄCY DLA PROJEKTÓW BRANŻOWYCH - WSZELKIE ROZBIEŻNOŚCI UZGADNIĆ Z PROJEKTANTEM
 2. RYSUNKI ARCHITEKTURY NALEŻY ROZPATRYWAĆ ŁĄCZNIE Z RYSUNKAMI KONSTRUKCJI I RYSUNKAMI INSTALACJI SANITARNYCH
 1. WSZYSTKIE ELEMENTY KONSTRUKCJI, WYPOSAŻENIE INSTALACYJNE, URZĄDZENIA WG PROJEKTÓW BRANŻOWYCH
 2. ELEMENTY NIEOKREŚLONE W PROJEKCIE NALEŻY KAŻDORAZOWO USTALIĆ Z PROJEKTANTEM
 3. POZIOMY BEZWZGLĘDNE +/-0,00 OZNACZONO NA PROJEKCIE ZAGOSPODAROWANIA TERENU
 4. WSZYSTKIE WYMIARY NALEŻY SPRAWDZIĆ NA BUDOWIE
 5. WYKONAĆ OBMIAR OTWORÓW PRZED ZAMÓWIENIEM OKIEN I DRZWI
 6. MATERIAŁY, PRZY ZMIANIE NA INNE NALEŻY KAŻDORAZOWO UZGADNIĆ Z PROJEKTANTEM
 7. REWIZJE PIONÓW KANALIZACYJNYCH I ODWODNIENIA DACHU- wg. OPRACOWANIA BRANŻY WOD-KAN.
 8. W POMIESZCZENIACH MOKRYCH TYNK CEMENTOWO WAPIENNY LUB PŁYTA GKBI
 9. W POM. MOKRYCH W POSADZCE NA WARSTWIE WYLEWKI BETONOWEJ IZOLACJA P. WILGOCIOWA 2X2,0mm PE WYWINIĘTA min 10cm NA ŚCIANY W ZAKRESIE PPOŻ, BHP, SANEPID
 10. OPRACOWANIA DOKUMENTACJI AUTORSTWA KONSORCJUM BDR ARCHITEKCI I KOZA NOSTRA SP. Z O. O. AUTORSKO DOKONAŁ ŁUKASZ IZERT ZESPÓŁ WESPÓŁ

NAZWA INWESTYCJI
 WYSTAWA STAŁA "MUZEUM DOM RODZINY PIŁECKICH"
 ADRES INWESTYCJI
 UL. WARSZAWSKA 4, 07-300 OSTRÓW MAZOWECKA

INWESTOR
 MUZEUM DOM RODZINY PIŁECKICH

PROLOG
 BARTOSZ KOWAL
 www.prlog.pl
 mail@prlog.pl
 bartekowal@o2.pl
 601 392 899

PROJEKT WYKONAWCZY

PRAWA AUTORSKIE ZASTRZEŻONE IZC 01 1998/NDP PIZ.KB

BRANŻA ARCHITEKTONICZNA

FUNKCJA	PROJEKTANT
TYTUŁ, IMIĘ, NAZWISKO	mgr inż. arch. Bartosz Kowal
NR UPRAWNIEN	W/10/2020
DATA	10/06/2021
PODPIS	

TEMAT RYSUNKU:

SCHEMAT MULTIMEDIÓW – STRYCH – GABLOTY

FORMAT	A3
DATA	LIPIEC 2021
SKALA	1 : 50
SYMBOL PROJEKTU	026
NR RYSUNKU	PW-x-xx

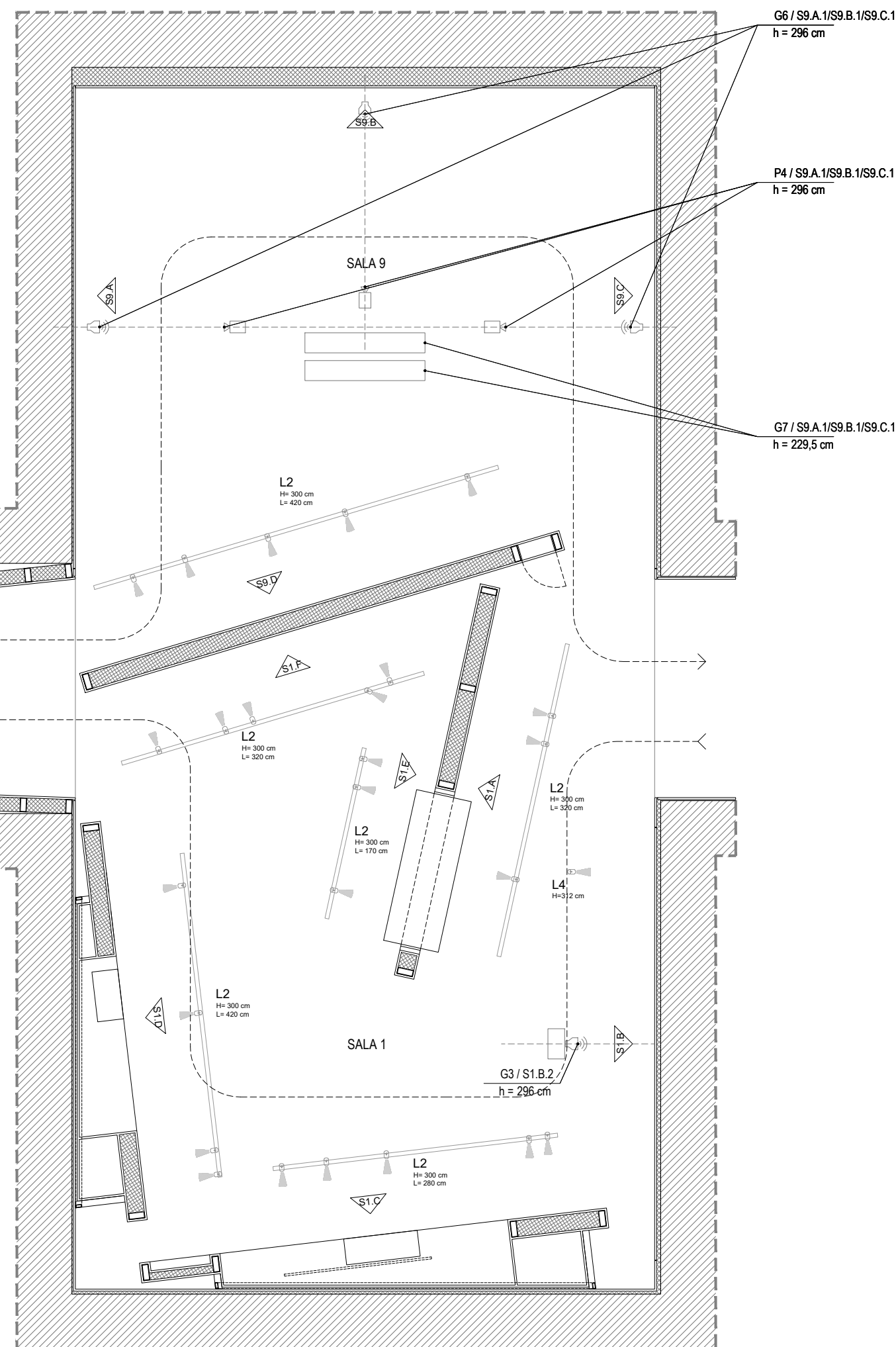
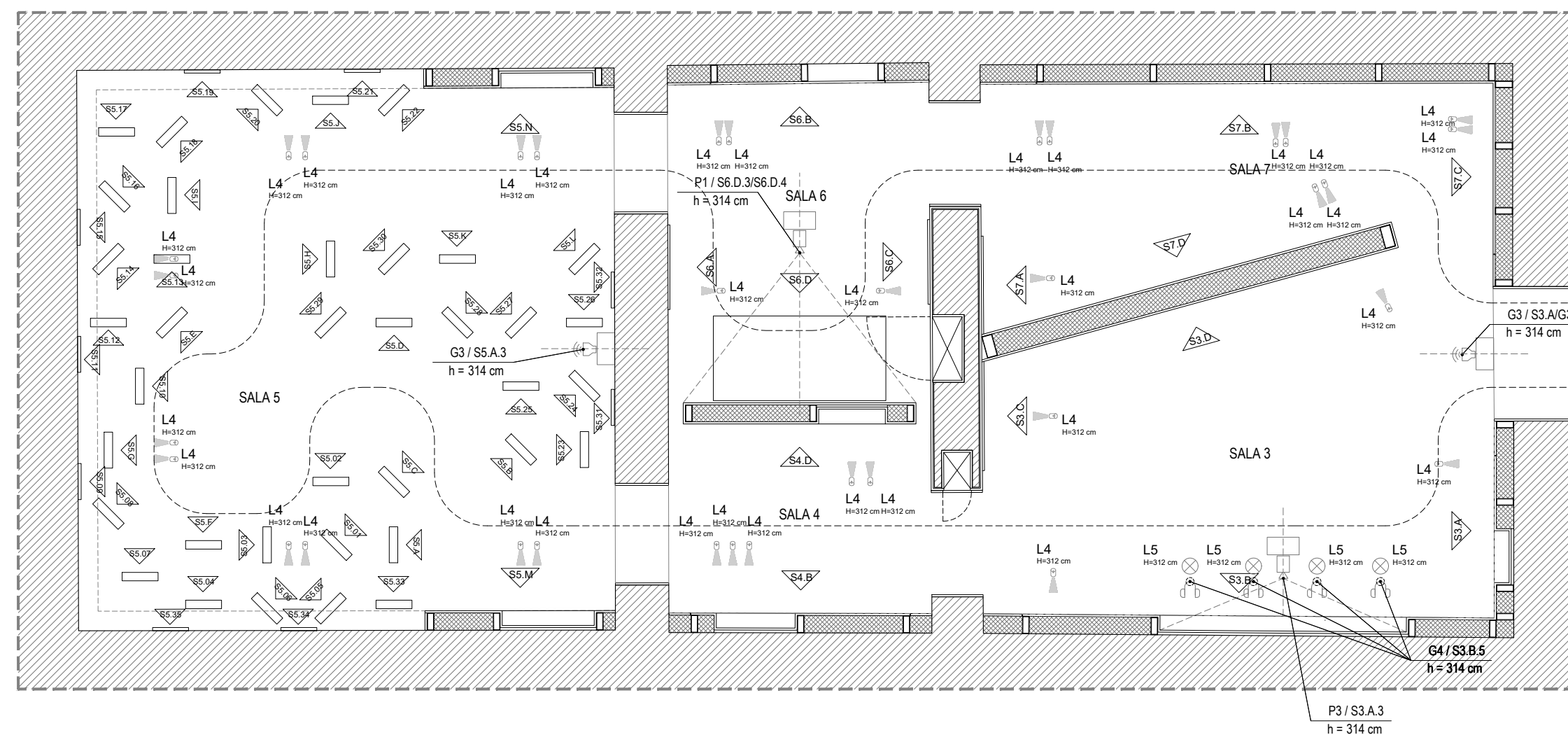
Multimedia			
E1	ekran mały wbudowany w gablotę	ekran dotykowy	
E2	ekran duży wbudowany w gablotę	ekran dotykowy	
E3	ekran duży wbudowany w kiosk	ekran dotykowy	
E4	ekran duży wbudowany w gablotę	ekran dotykowy	
P1	do sufitu	projektor	Projektor laserowy
P3	do sufitu	projektor	Projektor laserowy
P4	do sufitu	projektor	Projektor laserowy
G1	głośnik montowany w gablocie	głośnik	Możliwość kierowania, ustawienie na szynie
G2	sluchawka montowana w gablocie	sluchawka	Możliwość kierowania, ustawienie na szynie
G3	do sufitu	głośnik kierunkowy	
G4	sluchawka montowana do sufitu	sluchawka	
G6	do sufitu	głośnik pasywny	
G7	do sufitu	głośnik kierunkowy	
G8	do sufitu	głośnik kompaktowy	

Oświetlenie	Wyście/montaż	Typ	Opis	Funkcjonalność
L2	do sufitu	oświetlenie	Szynoprzewód z reflektorami	Możliwość ściemniania
L4	do sufitu	oświetlenie	Reflektor kierowany pojedynczy	Możliwość ściemniania
L6	w gablotach	oświetlenie	Mikro Reflektory LED na szynie	wg rys, gablot
L7	w gablotach	oświetlenie	Szyna z oświetleniem LED	wg rys, gablot
L8	w gablotach	oświetlenie	Reflektor LED	wg rys, gablot
L9	w gablotach	oświetlenie	Light box	wg rys, gablot

LEGENDA

- - projektor + pole projekcji
- - głośnik
- ↳ - słuchawki
- TV - telewizor/ekran dotykowy mały
- TV - telewizor/ekran dotykowy duży
- ≡ - reflektor
- ≡ - reflektor na szynoprzewodzie
- ⊙ - reflektor punktowy
- - oświetlenie LED

- ⚡ - WYPUST ZASILAJĄCY 230V L+N+PE ZAKOŃCZONY ZŁĄCZKĄ W PUSZCZE
- ⚡ - GNIAZDO WTYCZKOWE 230V L+N+PE PODWÓJNE
- ⚡ - GNIAZDO WTYCZKOWE 230V L+N+PE
- ⚡ - WYPUST MAGISTRALA DALI



- UWAGI:
1. NINIEJSZY RYSUNEK JEST KOORDYNUJĄCY DLA PROJEKTÓW BRANŻOWYCH - WSZELKIE ROZBIŻNOŚCI UZGADNIĆ Z PROJEKTANTEM
 2. RYSUNKI ARCHITEKTURY NALEŻY ROZPATRYWAĆ ŁĄCZNIE Z RYSUNKAMI KONSTRUKCJI I RYSUNKAMI INSTALACJI SANITARNYCH
 3. WYPOSAŻENIE INSTALACYJNE, URZĄDZENIA WG PROJEKTÓW BRANŻOWYCH
 4. ELEMENTY NIEOKREŚLONE W PROJEKCIE NALEŻY KAZDORAZOWO USTALIĆ Z PROJEKTANTEM
 5. POZIOMY BEZWZGLĘDNE +/-0,00 OZNACZONO NA PROJEKCIE ZAGOSPODAROWANIA TERENU
 6. WSZYSTKIE WYMIARY NALEŻY SPRAWDZIĆ NA BUDOWIE
 7. WYKONAĆ OMIAR OTWORÓW PRZED ZAMÓWIENIEM OKIEN I DRZWI
 8. MATERIAŁY, PRZY ZMIANIE NA INNE NALEŻY KAZDORAZOWO UZGADNIĆ Z PROJEKTANTEM
 9. REZERVE PRONÓW KANALIZACYJNYCH I ODWODNIENIA DACHU- wg. OPRACOWANIA BRANŻY WOD-KAN.
 10. W POMIĘSZCZENIACH MOKRYCH TYNK CEMENTOWO WAPIENNY LUB PŁYTA GKBI
 11. W POM. MOKRYCH W POSADZCE NA WARSTWIE WYLEWKI BETONOWEJ IZOLACJA P. WILGOCIOWA 2X2,0mm PE WYWINIĘTA min 10cm NA ŚCIANY W ZAKRESIE PPOZ, BHP, SANEPID
 12. OPRACOWANIA DOKUMENTACJI AUTORSTWA KONSORCJUM BDR ARCHITEKCI I KOZA NOSTRA SP. Z O. O. AUTORSKO DOKONAŁ ŁUKASZ IZERT ZESPÓŁ WESPÓŁ.

NAZWA INWESTYCJI
WYSTAWA STAŁA "MUZEUM DOM RODZINY PILECKICH"

ADRES INWESTYCJI
UL. WARSZAWSKA 4, 07-300 OSTRÓW MAZOWECKA

INWESTOR
MUZEUM DOM RODZINY PILECKICH

PROLOG
BARTOSZ KOWAL
www.prg.pl
mail@prg.pl
bartekowal@o2.pl
601 392 899

PROJEKT WYKONAWCZY

BRANŻA ARCHITEKTONICZNA

TYTUŁ, WSKAZANO
mgr inż. arch. Bartosz Kowal

NE UWAGA
W10/2020

DATA
10/06/2021

PODPIS

TEMAT RYSUNKU:

SCHEMAT MULTIMEDIÓW - POZIOM -1 - SUFITY

FORMAT
A3

DATA
LIPIEC 2021

SKALA
1 : 50

SYMBOL PROJEKTU
026

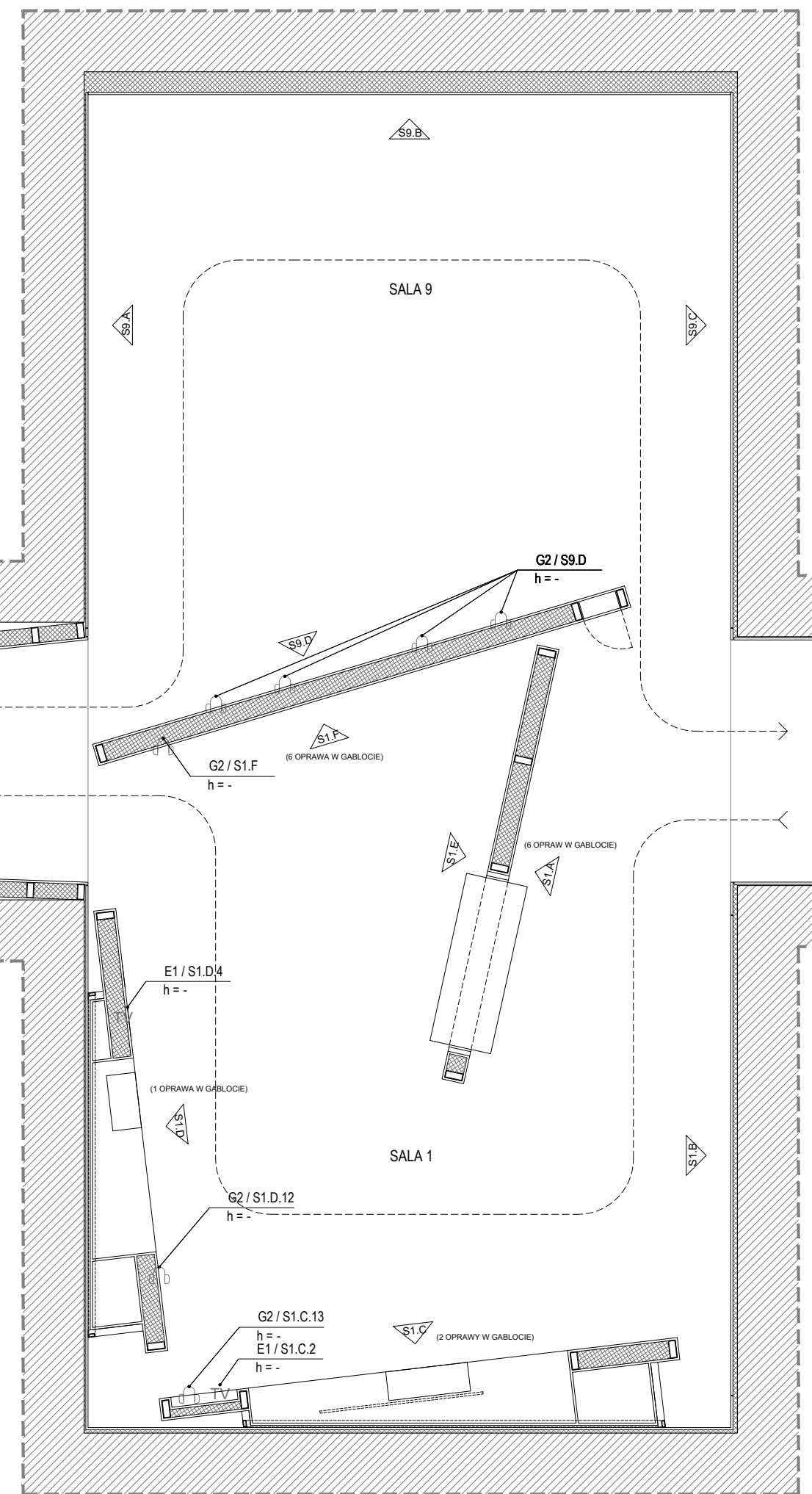
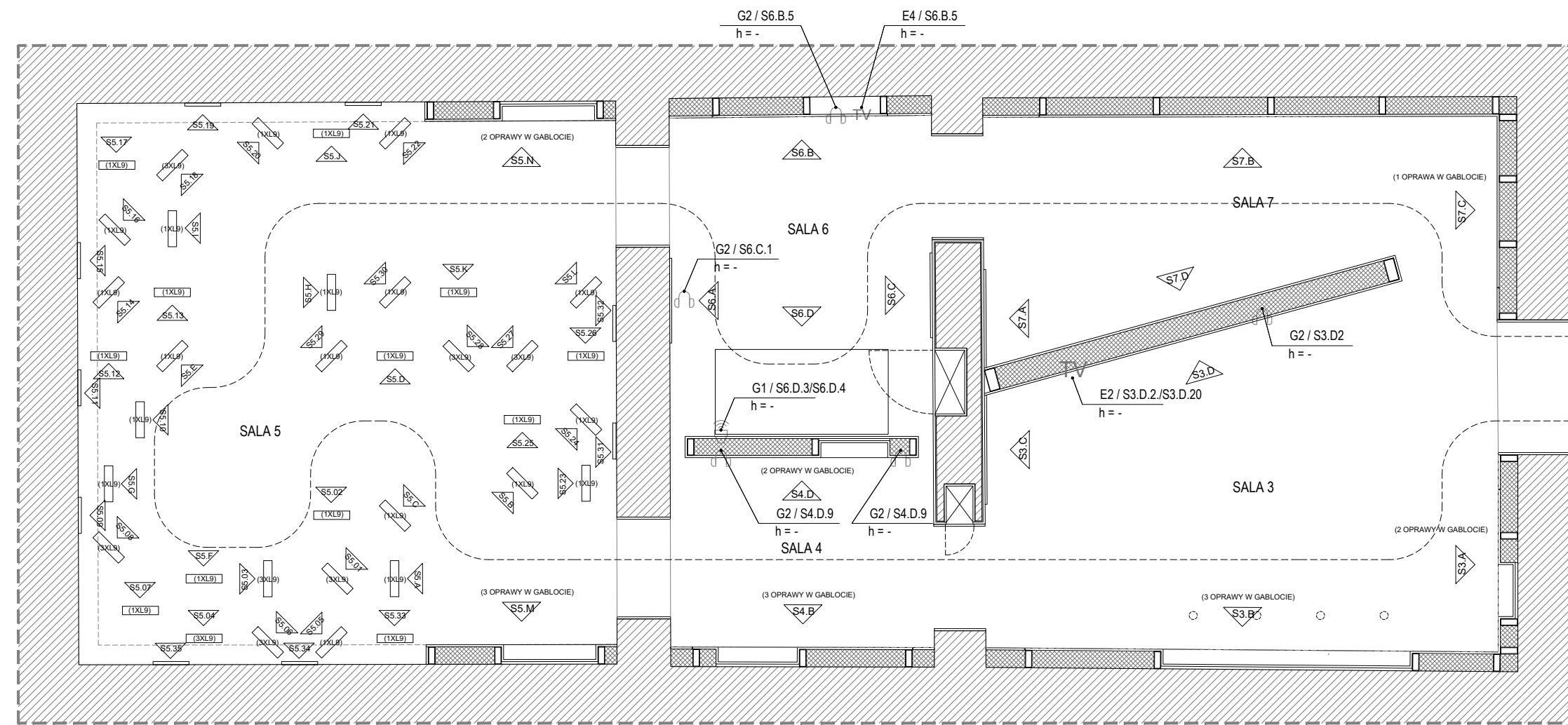
WERSJA
PW-xx

Multimedia	Opis	Opis	Opis
E1	ekran mały wbudowany w gablotę	ekran dotykowy	
E2	ekran duży wbudowany w gablotę	ekran dotykowy	
E3	ekran duży wbudowany w kiosk	ekran dotykowy	
E4	ekran duży wbudowany w gablotę	ekran dotykowy	
P1	do sufitu	projektor laserowy	Możliwość kierowania, ustawienie na szynie
P3	do sufitu	projektor laserowy	Możliwość kierowania, ustawienie na szynie
P4	do sufitu	projektor laserowy	Możliwość kierowania, ustawienie na szynie
G1	głośnik montowany w gablocie	głośnik	
G2	słuchawka montowana w gablocie	słuchawka	
G3	do sufitu	głośnik kierunkowy	
G4	słuchawka montowana do sufitu	słuchawka	
G6	do sufitu	głośnik pasywny	
G7	do sufitu	głośnik kierunkowy	
G8	do sufitu	głośnik kompaktowy	

Oświetlenie	Wyście/montaż	Typ	Opis	Funkcjonalność
L2	do sufitu	oświetlenie	Szynoprzewód z reflektorami	Możliwość ściemniania
L4	do sufitu	oświetlenie	Reflektor kierowany pojedynczo	Możliwość ściemniania
L6	w gablotach	oświetlenie	Mikro Reflektory LED na szynie	wg rys, gablot
L7	w gablotach	oświetlenie	Szyna z oświetleniem LED	wg rys, gablot
L8	w gablotach	oświetlenie	Reflektor LED	wg rys, gablot
L9	w gablotach	oświetlenie	Light box	wg rys, gablot

LEGENDA

- projektor + pole projekcji
- głośnik
- słuchawki
- telewizor/ekran dotykowy mały
- telewizor/ekran dotykowy duży
- reflektor
- reflektor na szynoprzewodzie
- reflektor punktowy
- oświetlenie LED
- WYPUST ZASILAJĄCY 230V L+N+PE ZAKOŃCZONY ZŁĄCZKĄ W PUSZCIE
- GNIAZDO WTYCZKOWE 230V L+N+PE PODWÓJNE
- GNIAZDO WTYCZKOWE 230V L+N+PE
- WYPUST MAGISTRALA DALI



Multimedia	
E1	ekran mały wbudowany w gablotę
E2	ekran duży wbudowany w gablotę
E3	ekran duży wbudowany w kiosk
E4	ekran duży wbudowany w gablotę do sufitu
P1	do sufitu
P3	do sufitu
P4	do sufitu
G1	głośnik montowany w gablocie
G2	słuchawka montowana w gablocie do sufitu
G3	głośnik kierunkowy do sufitu
G4	słuchawka montowana do sufitu
G6	do sufitu
G7	do sufitu
G8	do sufitu
	ekran dotykowy
	ekran dotykowy
	ekran dotykowy
	projektor Projektor laserowy
	projektor Projektor laserowy
	projektor Projektor laserowy
	głośnik
	słuchawka
	głośnik kierunkowy
	słuchawka
	głośnik pasywny
	głośnik kierunkowy
	głośnik kompaktowy

Oświetlenie	Wyście/montaż	Typ	Opis	Funkcjonalność
L2	do sufitu	oświetlenie	Szynoprzewód z reflektorami	Możliwość ściemniania
L4	do sufitu	oświetlenie	Reflektor kierowany pojedynczy	Możliwość ściemniania
L6	w gablotach	oświetlenie	Mikro Reflektory LED na szynie	wg rys. gablot
L7	w gablotach	oświetlenie	Szyna z oświetleniem LED	wg rys. gablot
L8	w gablotach	oświetlenie	Reflektor LED	wg rys. gablot
L9	w gablotach	oświetlenie	Light box	wg rys. gablot

- UWAGI:
1. NINIEJSZY RYSUNEK JEST KOORDYNUJĄCY DLA PROJEKTÓW BRANŻOWYCH - WSZELKIE ROZBIŻNOŚCI UZGADNIĆ Z PROJEKTANTEM
 2. RYSUNKI ARCHITEKTURY NALEŻY ROZPATRYWAĆ ŁĄCZNIE Z RYSUNKAMI KONSTRUKCJI I RYSUNKAMI INSTALACJI SANITARNYCH
 3. WSKAZANE ELEMENTY KONSTRUKCJI, WYPOSAŻENIE INSTALACYJNE, URZĄDZENIA WG PROJEKTÓW BRANŻOWYCH
 4. ELEMENTY NIEOKREŚLONE W PROJEKCIE NALEŻY KAZDORAZOWO USTALIĆ Z PROJEKTANTEM
 5. POZIOMY BEZWZGLĘDNE +/-0,00 OZNACZONO NA PROJEKCIE ZAGOSPODAROWANIA TERENU
 6. WSZYSTKIE WYMIARY NALEŻY SPRAWDZIĆ NA BUDOWIE
 7. WYKONAĆ OBIĄG OTWORÓW PRZED ZAMÓWIENIEM OKIEN I DRZWI
 8. MATERIAŁY, PRZY ZMIANIE NA INNE NALEŻY KAZDORAZOWO UZGADNIĆ Z PROJEKTANTEM
 9. REWIZJE FILONÓW KANALIZACYJNYCH I ODWODNIENIA DACHU- wg. OPRACOWANIA BRANŻY WOD-KAN.
 10. W POMIESZCZENIACH MOKRYCH TYNK CEMENTOWO WAPIENNY LUB PŁYTA GKBI
 11. W POM. MOKRYCH W POSADZCE NA WARSTWIE WYLEWKI BETONOWEJ IZOLACJA P. WILGOCIOWA 2X2,0mm PE WYWINIĘTA min 10cm NA ŚCIANY W ZAKRESIE PPOZ, BHP, SANEPID
 12. OPRACOWANIA DOKUMENTACJI AUTORSTWA KONSORCJUM BDR ARCHITEKCI I KOZA NOSTRA SP. Z O. O. AUTORSKO DOKONAŁ ŁUKASZ IZERT ZESPÓŁ WSPÓŁ.

NAZWA INWESTYCJI
 WYSTAWA STAŁA "MUZEUM DOM RODZINY PILECKICH"
 ADRES INWESTYCJI
 UL. WARSZAWSKA 4, 07-300 OSTRÓW MAZOWECKA
 INWESTOR
 MUZEUM DOM RODZINY PILECKICH
PROLOG
 BARTOSZ KOWAL
 www.prg.pl
 msk@prg.pl
 bartekowal@o2.pl
 601 392 899

PROJEKT WYKONAWCZY
Przebieg autorski zaktualizowane: 02.11.2021 (NOWY PŁC 13)
 BRANŻA ARCHITEKTONICZNA
 PRACOWNIA PROJEKTOWA
 TYTUŁ, WSKAZANIE
 MIAŁO inż. arch. Bartosz Kowal
 MIEJSCOWOŚĆ
 W/10/2020
 DATA
 10/06/2021
 PODPIS

TEMAT RYSUNKU:
SCHEMAT MULTIMEDIÓW – POZIOM -1 – GABLOTY
 FORMAT
A3
 DATA
 LIPIEC 2021
 SKALA
 1 : 50
 SYMBOL PROJEKTU
 026
 SYMBOL WYKONAWCY
PW-xx-xx