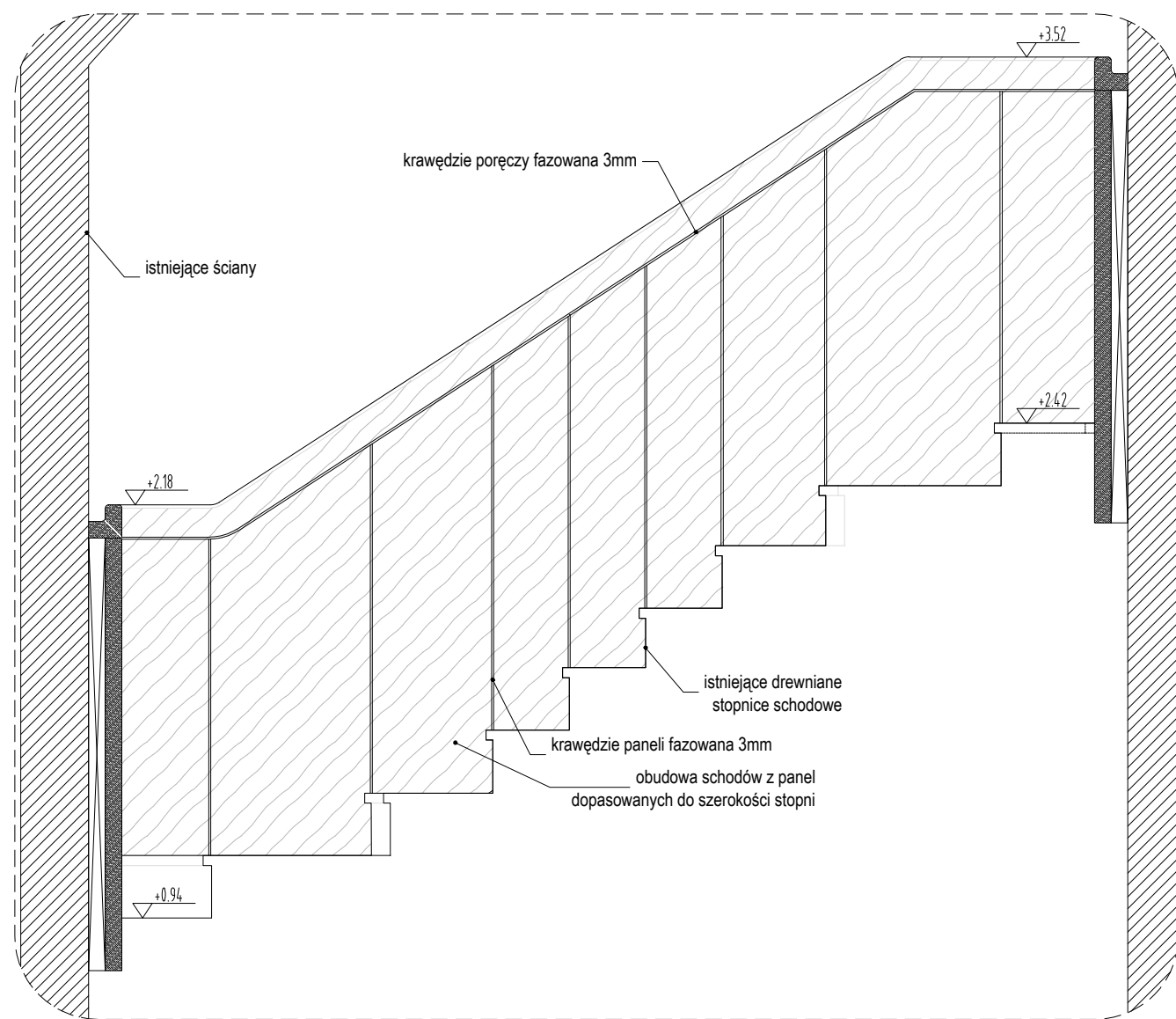
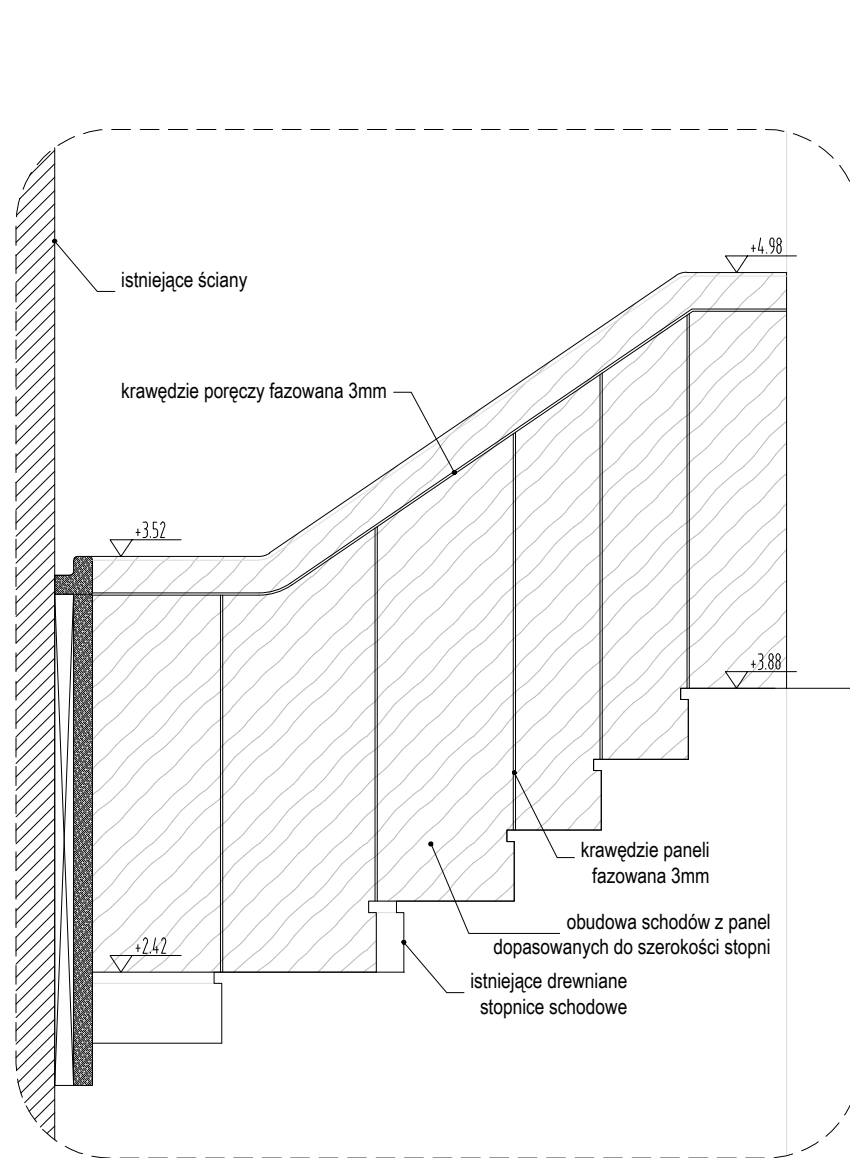


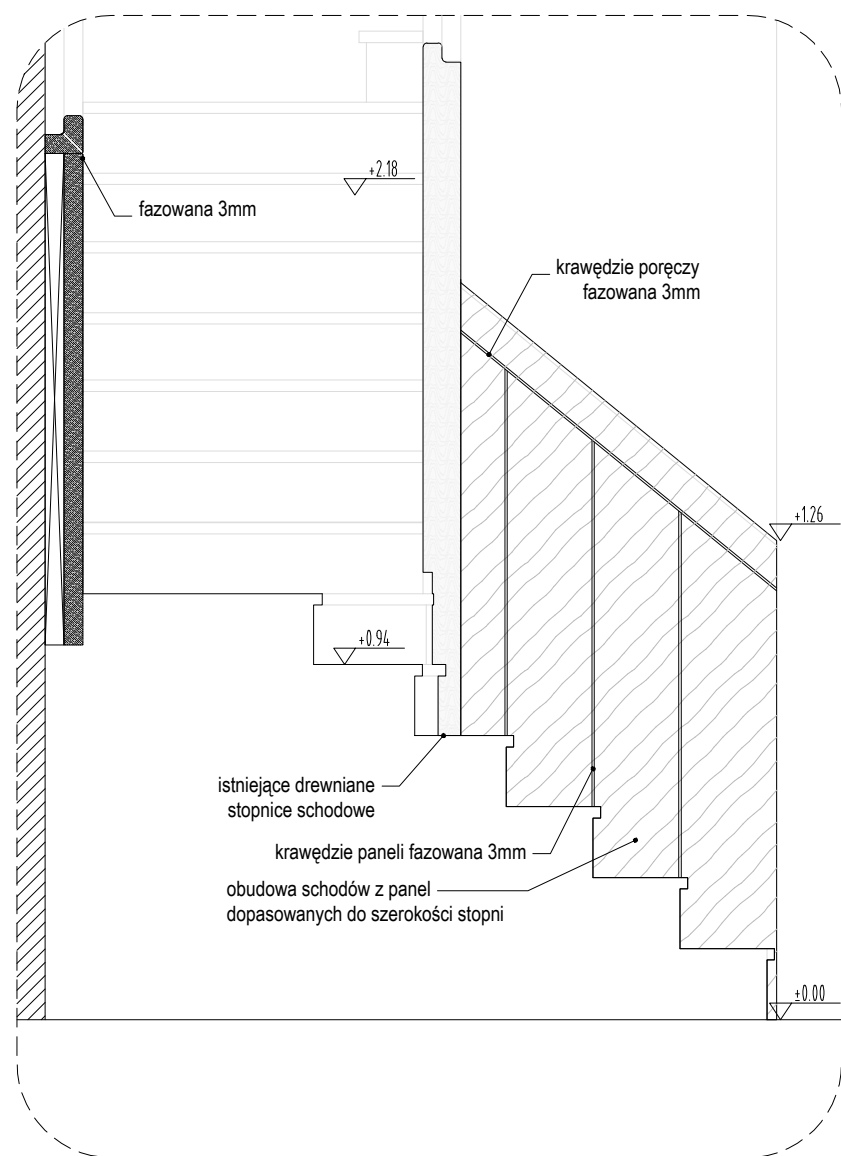
widok 1-1 1:20



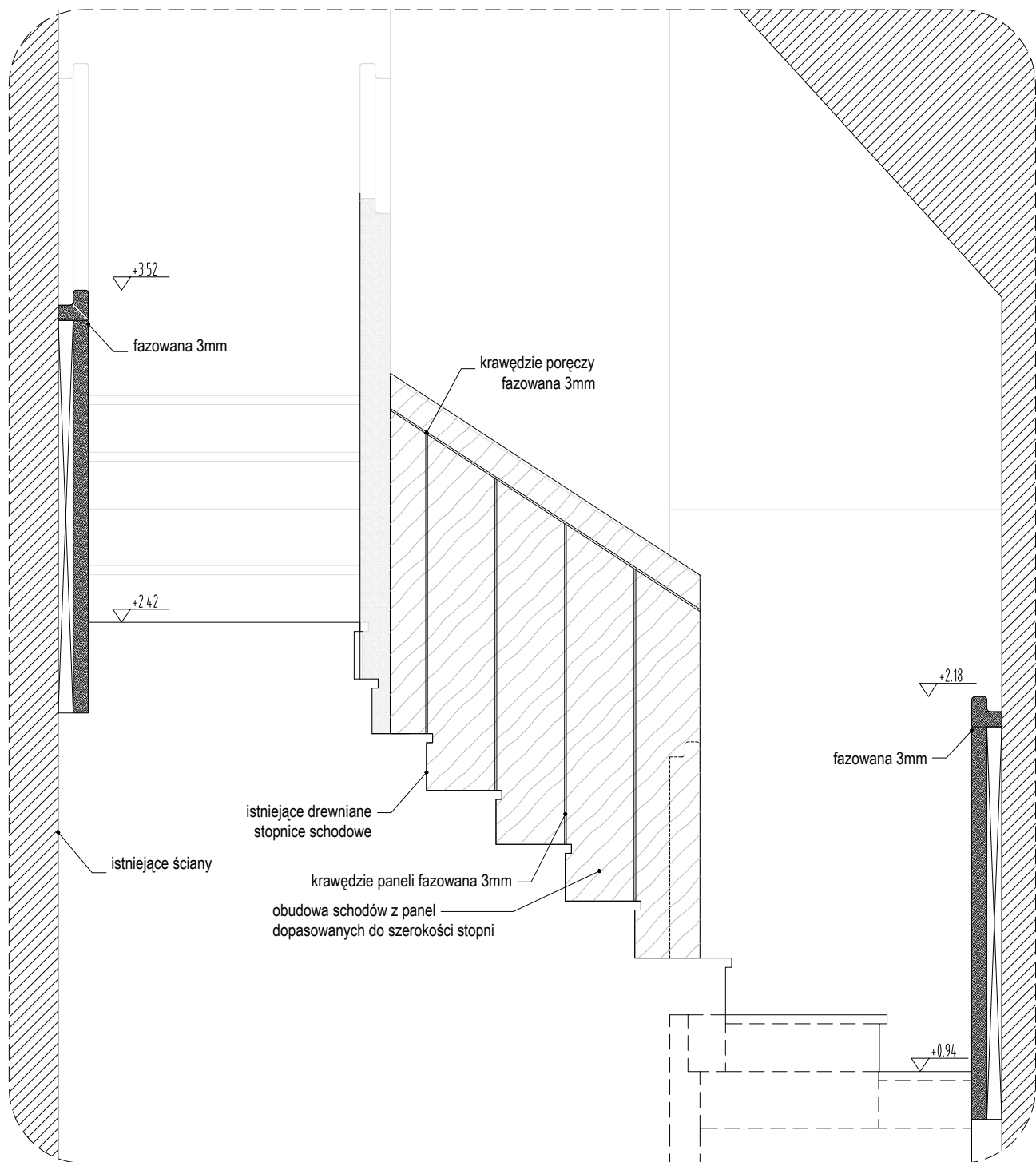
widok 2-2 1:20



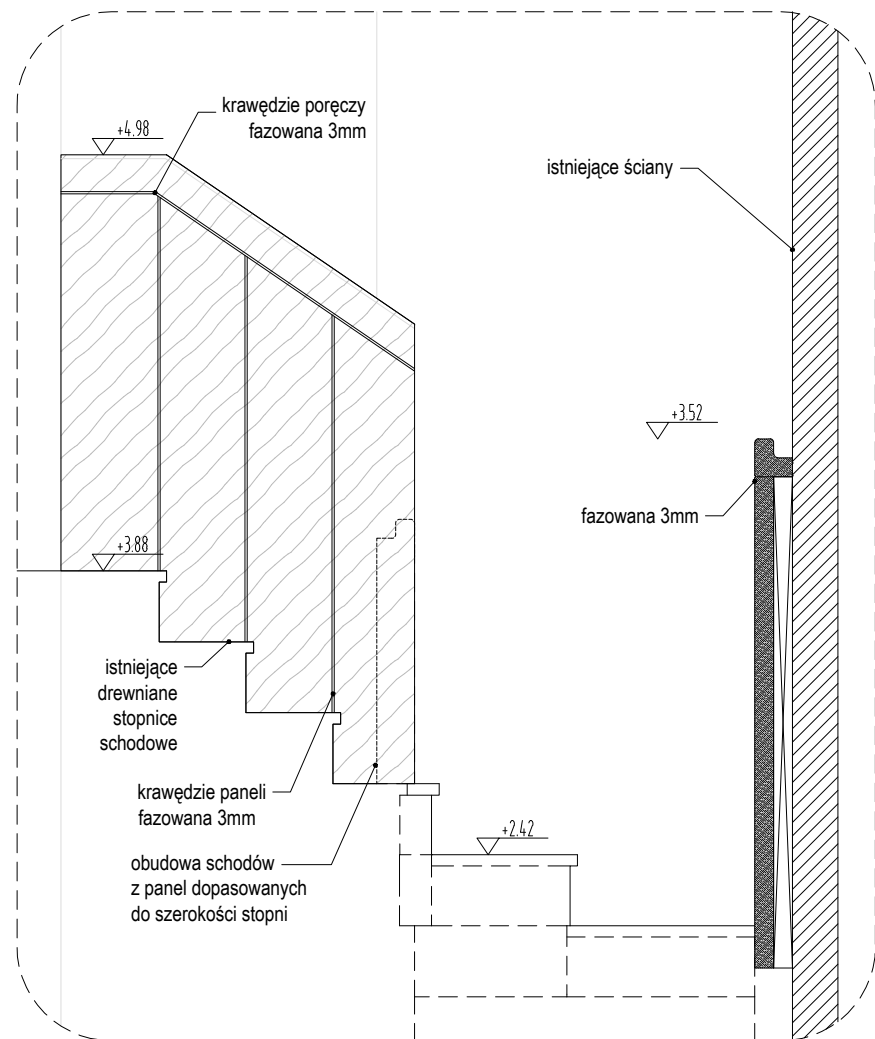
widok 3-3 1:20



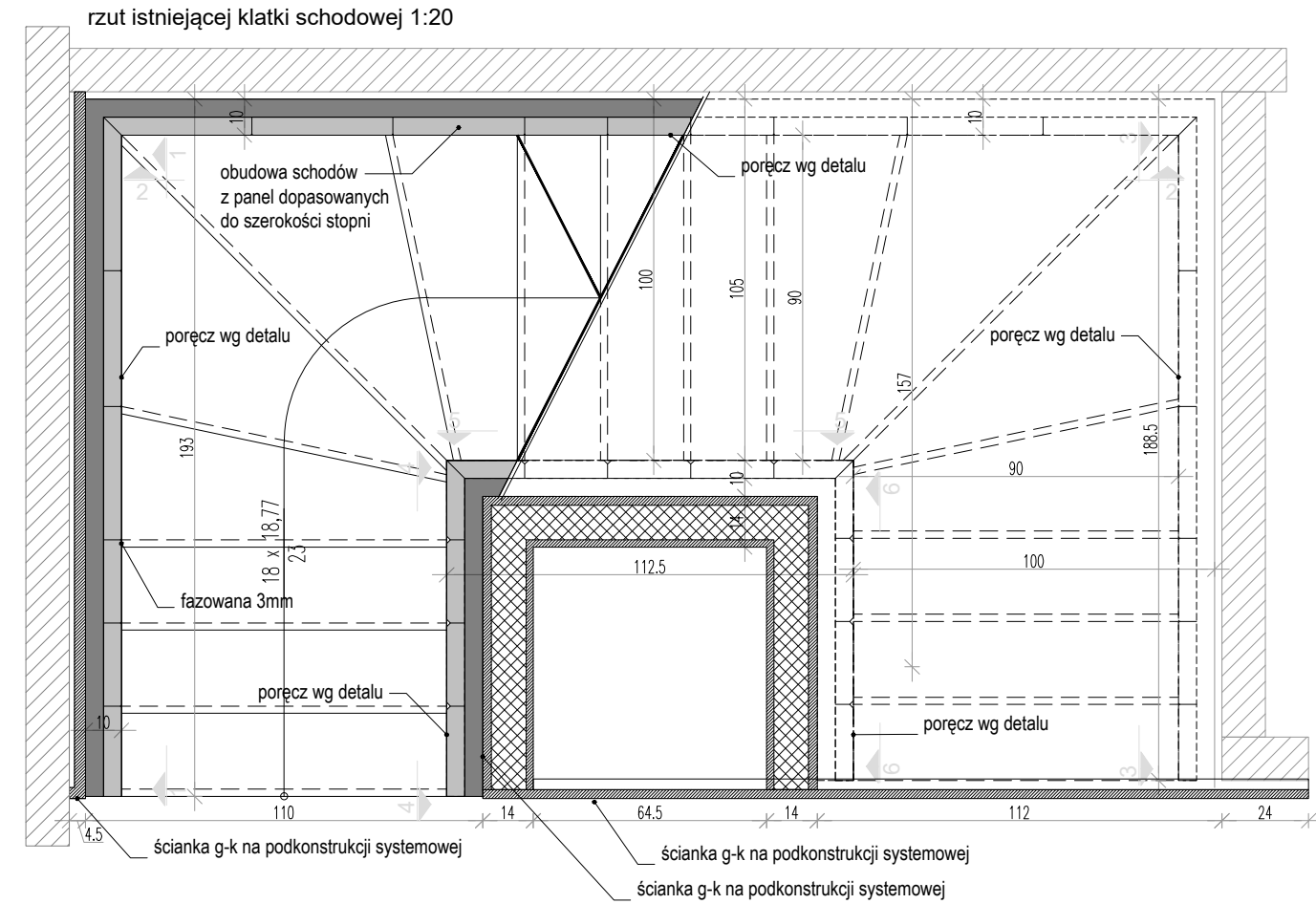
widok 4-4 1:20



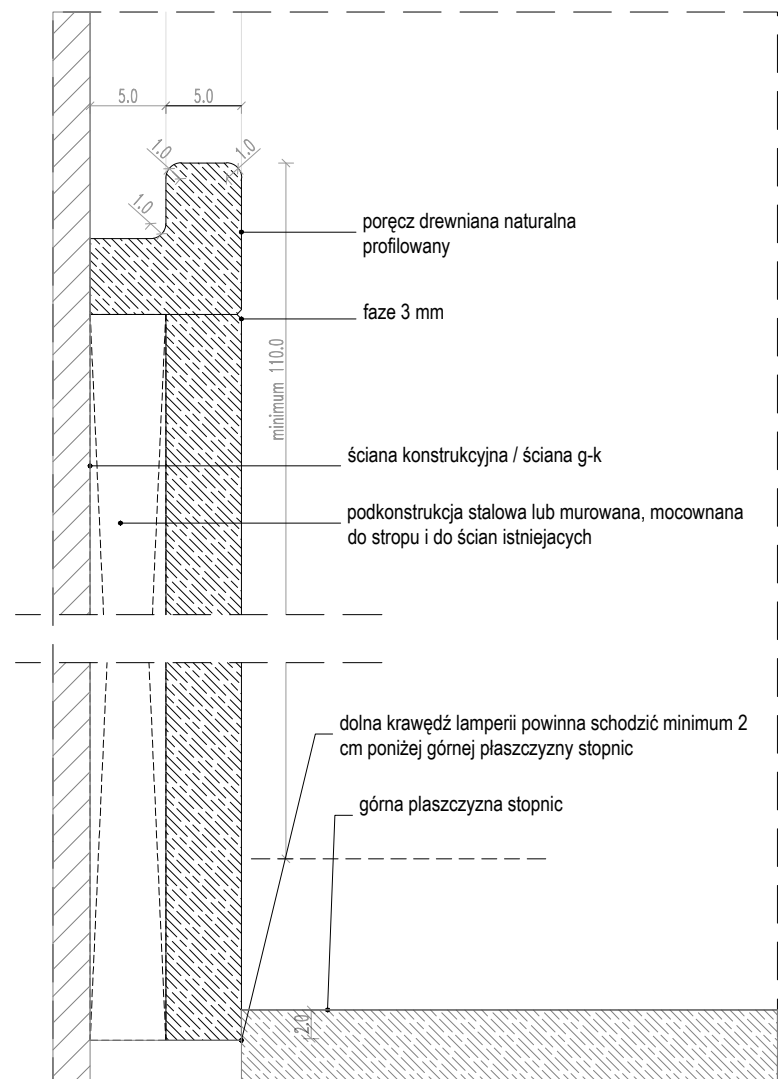
widok 5-5 1:20



widok 6-6 1:20



detal przekroju i profilu poręczy 1:5



Wykonawca winien przedstawić projekt warsztatowy poręczy przed rozpoczęciem prac związanych z produkcją i montażem poręczy.

specyfikacja poręczy

material:
drewno naturalne dębowe
kolor identyczny jak istniejące stopnice,
bezsękowe, zabudowa bez widocznych połączeń

montaż:
panele montować na podkonstrukcji, za pomocą niewidocznym łączników, na panele montować poręcz,
panele dopasować do głębokości stopni na miejscu

wykończenie:
impregnat bezbarwny, nie zmieniający koloru i
widocznej faktury drewna
wykończenie gładkie i bezpieczne dla
użytkowników

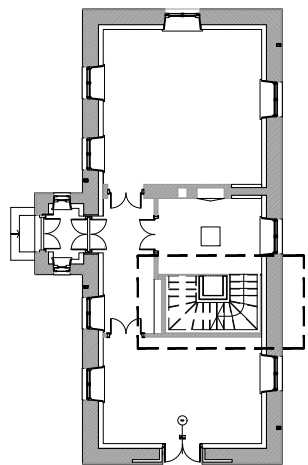
kolor:

kolor naturalny tożsamy z kolorem stopnic ☐

profil: górna część poręczy fazowana wg
rysunku fi 1cm

Należy zwrócić szczególną uwagę przy dokonywaniu domiaru z natury tak by dopasować poręcz do geometrii istniejących schodów, uwagę należy zwrócić na miejsce startu i zakończenia, narożniki i głębokości stopni.

lokalizacja

[illegible]

NAZWA INWESTYCJI
WYSTAWA STAŁA "MUZEUM DOM RODZINY PIŁECKICH"
ADRES INWESTYCJI
UL. WARSZAWSKA 4, 07-300 OSTRÓW MAZOWIECKA
INWESTOR
MUZEUM DOM RODZINY PIŁECKICH

PROLOG
BARTOSZ KOWAL

www.prlg.pl
mail@prlg.pl
bartekkowal@o2.pl
601 392 899

PROJEKT WYKONAWCZY

BRANŻA ARCHITEKTONICZNA	
FUNKCJA	PROJEKTANT
TYTUŁ, IMIĘ, NAZWISKO	mgr inż. arch. Bartosz Kowal
NR UPRAWNIENI	W/10/2020
DATA	10/06/2021
PODPIS	

TEMAT RYSUNKU:

DETAL – OBUDOWA SCHODÓW	
FORMAT	396x765
DATA	LIPIEC 2021
SKALA	1 : 5, 1 : 20
SYMBOL PROJEKTU	026
NR RYSUNKU	PW-02-D-06